

鹿島・鶴沢特定建設工事共同企業体

千葉市立新病院整備工事

かわら版
KAWARA-BAN

Chiba City New Hospital Improvement Work "KAWARA-BAN"

【第8号】

工事概要

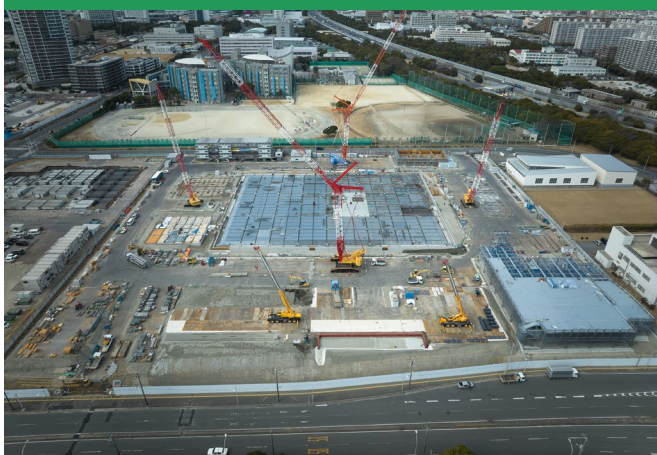
工事名称：千葉市立新病院整備工事
建築場所：千葉市美浜区若葉3丁目1番27、41の一部
敷地面積：34,992.47㎡
建築面積：11,843.73㎡
延べ面積：38,832.22㎡
建物の構造：鉄筋コンクリート造一部鉄骨造（免震構造）※病院本体棟
階数：地上5階 塔屋1階（病院本体棟）、地下1階 地上2階（附属棟）
発注者：千葉市
施工者：鹿島・鶴沢特定建設工事共同企業体
工期：2023年12月19日～2026年3月18日

工事進捗

- ・病院本体棟：基礎躯体工事中
- ・保育所・薬局棟：掘削・固化改良工事完了
- ・講堂棟：掘削・固化改良工事完了
- ・附属棟：躯体工事中
- ・立体駐車場棟：基礎躯体工事中

News Flash!

1階床コンクリート打設を開始しました。（2025年2月）



ご挨拶

千葉市立新病院整備工事の設備工事課長代理を務めます、小沼 禎侑（おぬまともゆき）と申します。設備工事は建物を使用するために必要な「電気・水道・空調」などの設備を取り付ける工事です。新病院が完成した後、病院を利用される方々にとても身近な物に携わらせて頂いていると考えております。今後も、工事に携わる多くの方と協力し、皆様が快適に過ごせる環境を作っていきたく思っております。当工事が無事竣工できますよう、今後ともよろしくお願ひ申し上げます。



鹿島・鶴沢特定建設工事共同企業体
千葉市立新病院整備工事事務所
設備工事課長代理 小沼 禎侑



2025年2月18日 病院本体棟の1階床躯体工事として現場で製作したPC部材を設置しています。



2025年2月18日 立体駐車場の鉄骨建方工事を進めています。

病院本体棟は、昨年末より開始した1階梁鉄骨の建方が完了し、床コンクリートの打設を進めています。6月の上棟を目指し、これから地上躯体工事が本格化します。4月中旬より、内装工事、外装工事を開始する予定です。病院本体棟に隣接する保育棟は1階床コンクリートの打設が完了、その隣の講堂棟は、基礎躯体工事が完了し、1階床の躯体工事を進めています。立体駐車場では、鉄骨建方工事を進めています。

[発行元] 2025年3月発行

鹿島・鶴沢特定建設工事共同企業体 千葉市立新病院整備工事事務所
千葉市美浜区若葉3丁目1番27、41の一部（建設地内）

TEL：043-445-8871

WEBサイト
はこちら



<https://chibashi-shinbyouin.jp>

工事に関してご不明な点がございましたら、お気軽にお電話ください。