



工事概要

工事名称：千葉市立新病院整備工事
建築場所：千葉市美浜区若葉3丁目1番27、41の一部
敷地面積：34,992.47㎡
建築面積：11,843.73㎡
延べ面積：38,832.22㎡
建物の構造：鉄筋コンクリート造一部鉄骨造（免震構造）※病院本体棟
階数：地上5階 塔屋1階（病院本体棟）、地下1階 地上2階（附属棟）
発注者：千葉市
施工者：鹿島・鶴沢特定建設工事共同企業体
工期：2023年12月19日～2026年3月18日

工事進捗

- ・病院本体棟：基礎躯体工事中
- ・保育所・薬局棟：掘削・固化改良工事完了
- ・講堂棟：掘削・固化改良工事完了
- ・附属棟：躯体工事中
- ・立体駐車場棟：基礎躯体工事中

News Flash!

地上躯体工事が本格化しました。（2025年4月）



ご挨拶

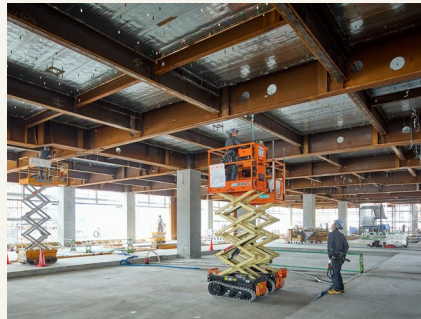
千葉市立新病院整備工事の工事課長代理を務めます、鳥井翔太（とりいしょうた）と申します。皆様には日頃より当工事についてご理解とご協力を賜りまして厚くお礼を申し上げます。この度は、千葉市を代表する病院建築に携わせていただき、誠に光栄でございます。建築部門の現場を第一線で管理する立場として日々責任を持ち、ご満足いただけるような建物を造り上げることを目標に竣工まで邁進してまいります。今後も変わらぬご厚誼を賜りますようお願い申し上げます。



鹿島・鶴沢特定建設工事共同企業体
千葉市立新病院整備工事事務所
工事課長代理 鳥井 翔太



2025年4月17日 病院本体棟の3階床躯体工事として梁鉄骨を取り付けています。



2025年4月17日 病院本体棟の1階設備工事に着手しています。

病院本体棟は、地上躯体工事が本格化し、現在3階床躯体工事を進めています。4月下旬より1階外装パネル工事、設備工事に着手し、内装・外装・設備工事についてもこれから本格化します。立体駐車場棟は、4月に鉄骨建方等の躯体工事が完了し、5月からは外装仕上、設備工事を進めて参ります。

[発行元] 2025年5月発行

鹿島・鶴沢特定建設工事共同企業体 千葉市立新病院整備工事事務所
千葉市美浜区若葉3丁目1番27、41の一部（建設地内）

TEL：043-445-8871

WEBサイト
はこちら



<https://chibashi-shinbyouin.jp>

工事に関してご不明な点がございましたら、お気軽にお電話ください。