

# 千葉市立新病院整備工事

かわら版  
KAWARA-BAN

Chiba City New Hospital Improvement Work “KAWARA-BAN”

【第12号】

## 工事概要

工事名称：千葉市立新病院整備工事  
建築場所：千葉市美浜区若葉3丁目1番27、41の一部  
敷地面積：34,992.47 m<sup>2</sup>  
建築面積：11,843.73 m<sup>2</sup>  
延べ面積：38,832.22 m<sup>2</sup>  
建物の構造：鉄筋コンクリート造一部鉄骨造（免震構造）※病院本体棟  
階数：地上5階 塔屋1階（病院本体棟）、地下1階 地上2階（附属棟）  
発注者：千葉市  
施工者：鹿島・鶴沢特定建設工事共同企業体  
工期：2023年12月19日～2026年3月18日

## 工事進捗

- ・病院本体棟：内外装仕上工事、設備工事中
- ・保育所・薬局棟：内外装仕上工事中
- ・講堂棟：内外装仕上工事中
- ・附属棟：内装仕上、設備工事中
- ・立体駐車場棟：内・外装工事完了。設備工事中

## News Flash!

### 仕上・設備工事を行っています。（2025年10月）



## ご挨拶

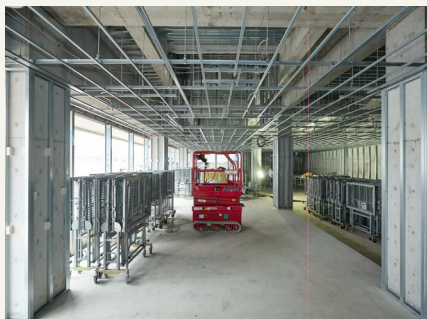
当工事の工事主任を務めます、瀧野皓仁（たきのあきひろ）と申します。日頃より本工事にご理解とご協力を賜り、誠にありがとうございます。竣工まで残り5か月となり、建物の外観も徐々に完成に近づいてまいりました。現在は内装工事や外構工事を中心に建物の完成に向けて着実に作業を進めております。工事期間中は、騒音や車両の出入りなどでご不便をおかけしておりますが、引き続き安全管理を徹底し、皆様に安心してご利用いただけるよう最後まで丁寧な施工を心がけてまいります。今後とも変わらぬご高配を賜りますようお願い申し上げます。



鹿島・鶴沢特定建設工事共同企業体  
千葉市立新病院整備工事事務所  
工事主任 瀧野 皓仁



2025年10月20日 病院本体棟の内部にて内装、設備工事を行っています。



2025年10月20日 病院本体棟に隣接する保育棟内部でも、内装、設備工事を進めています。

病院本体棟は、屋上防水工事が完了し、屋上、塔屋を含めた各階で内外装仕上工事、設備工事を進めています。保育棟、講堂棟も、内外装仕上工事、設備工事を進めています。屋外では、インフラ埋設や機器設置に必要な附属建物等の躯体工事、各所で埋設配管の工事を順次進めています。

【発行元】2025年11月発行

鹿島・鶴沢特定建設工事共同企業体 千葉市立新病院整備工事事務所  
千葉市美浜区若葉3丁目1番27、41の一部（建設地内）

TEL：043-445-8871

WEBサイト  
はこちら



<https://chibashi-shinbyouin.jp>

工事に関してご不明な点がございましたら、お気軽にお電話ください。